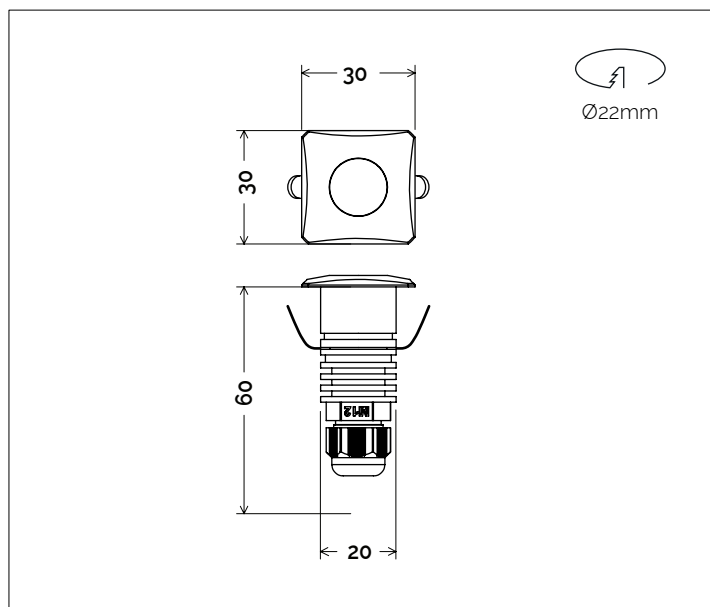
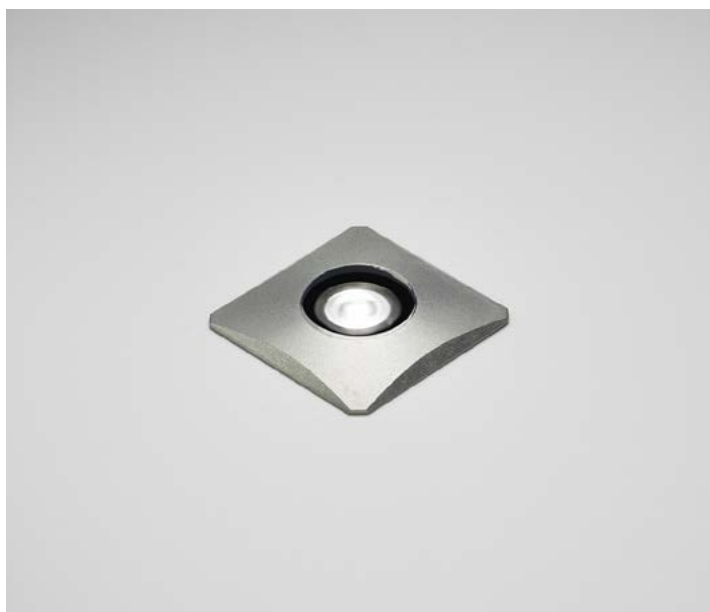


## MINI Q MOLLA / SPRING



**324RC02C11**

### Descrizione del prodotto / Product description

Incasso LED per interni ed esterni

Corpo interno dissipante realizzato in tornitura di alluminio con trattamento superficiale di anodizzazione nera.

Flangia superiore quadrata in Acciaio Inox AISI316L, bronzo naturale, ottone naturale o verniciata.

Ottica ad emissione spot o diffusa in PMMA trasparente.

Pressacavo posteriore IP68.

Power LED di potenza ad altissima efficienza CRI ≥90.

Cavo di collegamento in neoprene. Fornito con sistema di connessione rapida termoretraibile (vedi istruzioni di montaggio).

LED projector for indoor / outdoor.

Internal body made of turning aluminum with black anodized treatment.

Upper square flange made of Stainless Steel AISI316L, natural bronze, brass or painted.

Spot optics or diffuse made of clear PMMA.

Rear co-printed cable gland IP68.

Power LED with very high efficiency CRI ≥90.

Neoprene connection cable.

Supplied with heat shrink fast connection system (see assembly instructions)

### Dati tecnici | Technical Info

\* su richiesta / on requests

#### Finiture | Finishes

- **1002** Acciaio Inox AISI 316L Satinato  
Satin Stainless Steel AISI 316L
- **1012** Bronzo Naturale | Natural  
Bronze
- **1022** Ottone Naturale | Natural Brass
- Verniciati RAL | RAL Paintings\*

Potenza | Power 1,2W

Corrente | Current 350mA

Tensione | Voltage 2 ~ 3V

Tolleranza cromatica | Chromatic tolerance 3 SDCM

Flusso luminoso | Luminous Flux 126lm

Mantenimento del flusso luminoso | Flux Maintenance ≥50.000h

Temperature di esercizio | Operating temperature -20° ~ 45°

### Simbologia tecnica Technical informations

	Conforme alle direttive CE
	Conforme alle normative RoHS
	Classe III
	Indice di Protezione IP67
	Connettore stagno in dotazione

### Temperatura di Colore Color Temperature

<b>9027</b> - 2700K CRI 92
<b>9030</b> - 3000K CRI 92
<b>9040</b> - 4000K CRI 92

### Ottiche Optics

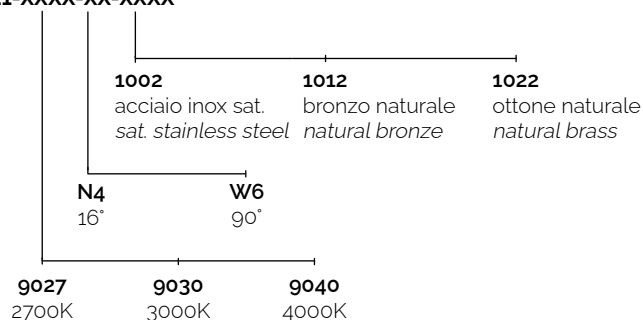
	<b>N4</b> -15° (Narrow Beam)
	<b>W6</b> -90° (Very Wide Flood Beam)

### Sistemi di Controllo Control System

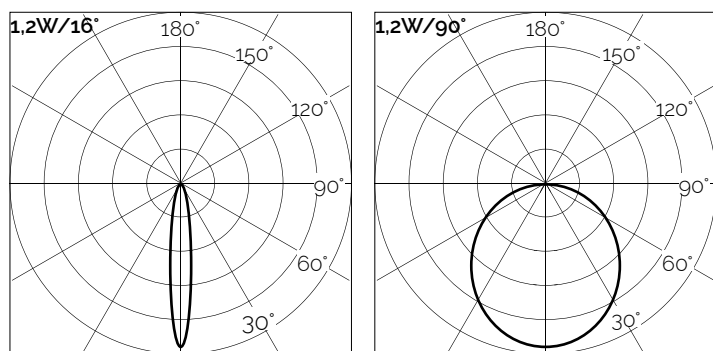
	<b>On / Off</b> (remoto escluso / remote excluded)
<b>PUSH</b>	<b>Push *</b> (remoto escluso / remote excluded)
<b>1-10V</b>	<b>1-10V, 0-10V *</b> (remoto escluso / remote excluded)
	<b>DALI *</b> (remoto escluso / remote excluded)

## Creazione Codice | Code construction

324RC02C11-XXXX-XX-XXXX



## Dati Fotometrici | Photometric Specification



h (m)	E (lx)	D (cm)	h (m)	E (lx)	D (cm)
1	1015	28	1	338	200
1,5	450	54	1,5	131	300
2	254	82	2	106	400
2,5	160	107	2,5	67	500
3	98	159	3	48	600

## Alimentatori | Led

Tipo Alim. / Driver Type	potenza / power	corrente / current	dimensioni / dimensions	n. prodotti	IP	codice / code
ON/OFF	10W	350mA	39x22x75mm	1 ~ 6	20	<b>gM107</b>
	14W	350mA	38x25x79mm	1 ~ 10	67	<b>gM201</b>
DALI2	16W	350mA	47x26x111mm	1 ~ 10	67	<b>gM602/350</b>